



Perchè non scegliere una medicazione con un meccanismo puramente fisico?

Cutimed® Sorbact® non rilascia alcun agente antimicrobico nella ferita.



Cutimed® Sorbact® è indicato per il trattamento di ferite pulite, colonizzate o infette come:

- Ferite croniche (ulcere venose, arteriose, diabetiche o da pressione)
- Ferite deiscienti post-operatorie
- Ferite traumatiche
- Ferite post-escissione di ascessi e fistole
- Infezioni fungine

LIVELLO ESSUDATO			
Ferite infette 	Cutimed® Sorbact® Hydroactive B	Cutimed® Siltec® Sorbact®	Cutimed® Sorbion® Sorbact®
WOUND BED PREPARATION			

\*Promuove il debridement autolitico del tessuto fibrinoso o necrotico della ferita

# Cutimed® Sorbact®

La gestione sicura ed efficace della ferita infetta

Fino al **73.1%** di riduzione della carica batterica nelle ferite colonizzate<sup>1</sup>



Pubblicazione riservata ai Sigg. Medici ed Operatori Sanitari - PU4279/rev.1

# È ora di seguire una nuova via, It's time to go green!

Trovare un **compromesso tra la sicurezza e l'efficacia non è più un problema** né per voi né per i vostri pazienti. Mentre i prodotti a base di Argento presentano dei rischi, come quello di sviluppare resistenze batteriche o ritardi di guarigione, **Cutimed® Sorbact®** performa ai massimi livelli **senza alcun effetto collaterale noto**.

## Facile

Nessuna  
controindicazione  
nota

## Sicuro

Capta batteri  
e funghi

## Clinicamente dimostrato

Capacità dimostrata  
di ridurre la carica  
batterica in ferite  
colonizzate fino  
al 73%<sup>1</sup>

<sup>1</sup> Mosti et al. Comparative study of two antimicrobial dressings in infected leg ulcers: a pilot study. J Wound Care. 2015 Mar;24(3):121-2; 124-7





Cutimed® Sorbact®  
assicura



la gestione dell'infezione  
**a 360°**

## Capta in maniera **sicura** batteri e funghi

L'efficacia di Cutimed® Sorbact® si basa su un **meccanismo d'azione puramente fisico**. Questo assicura numerosi benefici, che rendono il **vostro lavoro più sicuro**:

- Nessuna controindicazione nota\*
- Non rilascia agenti antimicrobici
- Basso rischio di allergie

La medicazione inoltre può essere usata per:



- applicazioni ripetute\*\*
- Bambini\*
- Donne gravide ed in allattamento, grazie al suo meccanismo d'azione fisico\*

\* Tenere in considerazione le indicazioni relative al Cutimed Sorbact Gel citate nell'IFU

\*\* I cambi di medicazione vanno considerati in base alle condizioni del Paziente ed alle indicazioni citate nell'IFU.



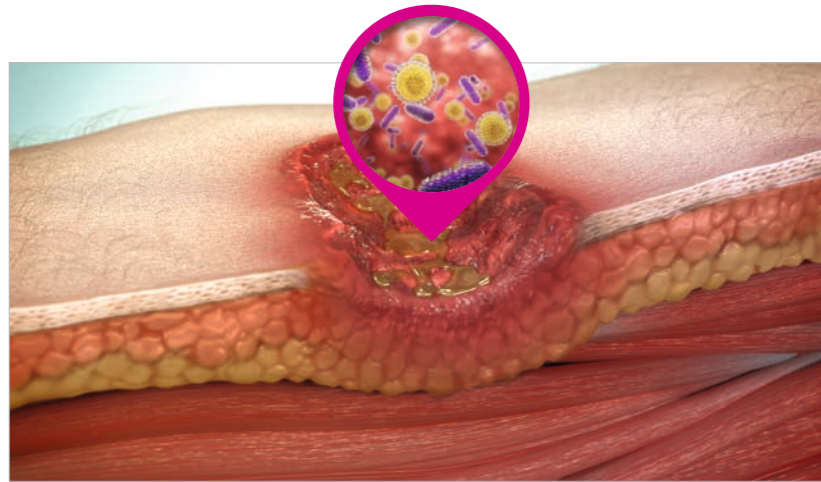
## Rende **facile** il vostro lavoro con soluzioni adatte

1. Scegliete **Cutimed® Sorbact®** per la **prevenzione e la gestione dell'infezione**<sup>1,2</sup>
2. Lavorate in sicurezza perché potete usarlo per **ferite croniche ed acute** senza alcuna controindicazione
3. Facilita l'**applicazione** 
4. Indicato per il trattamento di **ferite superficiali e profonde** 

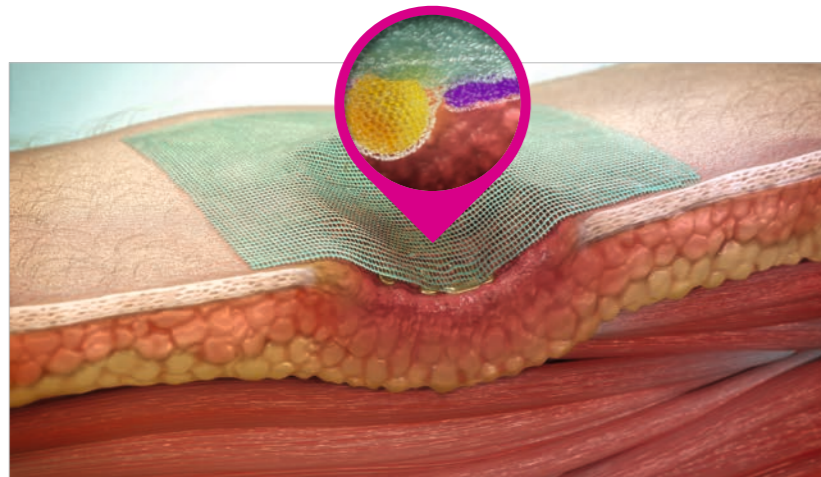
<sup>1</sup> Stanirowski et al. Randomized Controlled Trial Evaluating Dialkylcarbamoyl Chloride Impregnated Dressings for the Prevention of Surgical Site Infections in Adult Women Undergoing Cesarean Section. Surg Infect (Larchmt). 2016 Aug;17(4):427-35

<sup>2</sup> Mosti et al. Comparative study of two antimicrobial dressings in infected leg ulcers: a pilot study. J Wound Care. 2015 Mar;24(3):121-2; 124-7

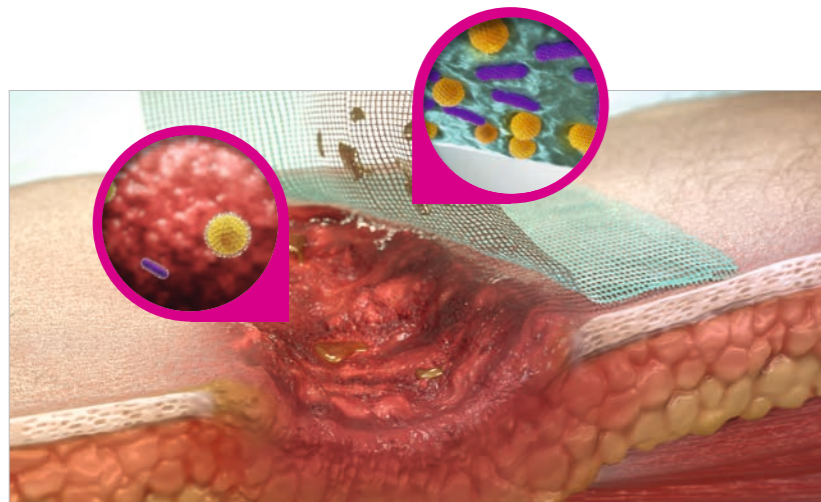
# Cutimed® Sorbact® capta in sicurezza i batteri con meccanismo puramente fisico



La ferita **infetta e colonizzata** sarà trattata con Cutimed® Sorbact®.



**Cutimed® Sorbact®** è applicato direttamente sul letto della ferita. Batteri e funghi sono captati dal tessuto di **Sorbact®** grazie all'interazione idrofobica.



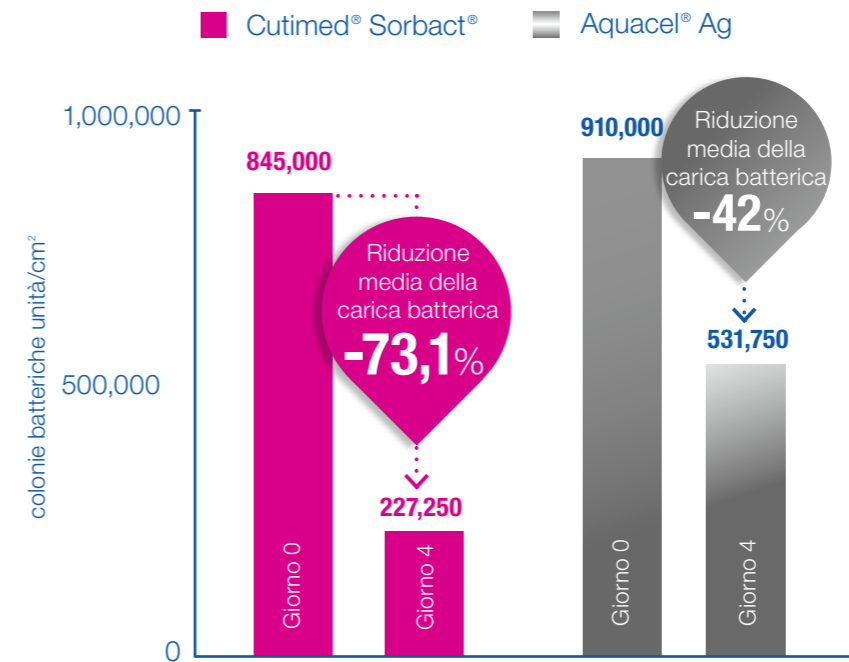
I patogeni così legati sono rimossi **ad ogni cambio di medicazione**.

Per saperne di più sull'efficacia e sul meccanismo d'azione di **Cutimed® Sorbact®** visitate il nostro canale Youtube **Cutimed®**:



# L'efficacia di Cutimed® Sorbact® è dimostrata

In uno studio comparativo randomizzato su 40 Pazienti con ulcere venose agli arti, Cutimed Sorbact è risultato più efficace dell'Aquacel Ag nella riduzione della carica batterica.<sup>1</sup>

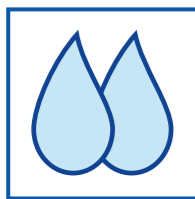


Cutimed® Sorbact®		
Meccanismo d'azione	Caratteristiche	Benefici
Meccanismo d'azione puramente fisico	Nessun rilascio di agenti antimicrobici	Può ridurre l'irritazione addizionale
	Non causa il rilascio di endotossine <sup>2</sup>	Può ridurre le cause di infiammazione e di ritardo nella guarigione <sup>3</sup>
	Nessun meccanismo di resistenza batterica descritto	Può aiutare a ridurre i rischi di resistenza batterica

<sup>1</sup> Mosti et al., Comparative study of two antimicrobial dressings in infected leg ulcers: a pilot study, Journal of Wound Care, 2015 Mar;24(3):121-2; 124-7

<sup>2</sup> As shown in vitro; Susilo YB, Husmark J, DACC Coated Wound Dressing and Endotoxin: Investigation on Binding Ability and Effect on Endotoxin Release from Gram-negative Bacteria. Poster presented at EWMA 2019.

<sup>3</sup> Ovington L. Bacterial toxins and wound healing. Ostomy Wound Manage. 2003 Jul;49(7A Suppl):8-12. Review.



# Cutimed® Siltec® Sorbact® qualità dimostrata - nessun compromesso

Cutimed® Siltec® Sorbact® combina la gestione dell'infezione con la gestione dell'essudato grazie ad uno strato di contatto capace di captare i batteri ed ad un'innovativa schiuma assorbente delicata. È indicato per gestire la carica batterica in ferite da moderatamente ad altamente essudanti.

Assicura le **condizioni ideali per la guarigione** grazie all'equilibrio dell'umidità ed alla pellicola in PU altamente traspirante

**Protegge i margini della ferita** dalla macerazione grazie all'assorbimento verticale della schiuma di poliuretano

**Aumenta la capacità di assorbimento** grazie alle strisce di materiale super-assorbente

**Gestisce e previene le infezioni** grazie all'efficace strato di contatto Sorbact®

Assicura un **fissaggio delicato** grazie ai bordi in silicone

## Adattabile e facile nelle sue applicazioni

Grazie a **diversi formati** ed alla facilità di taglio, il Cutimed® Siltec® Sorbact® può essere usato su tutte le parti del corpo, anche le più difficili.

Per ottimizzare il formato della medicazione potete tagliarla lungo il bordo di fissaggio - non tagliare la schiuma.

Testa

Addome

Sacro

Alluce

Mano

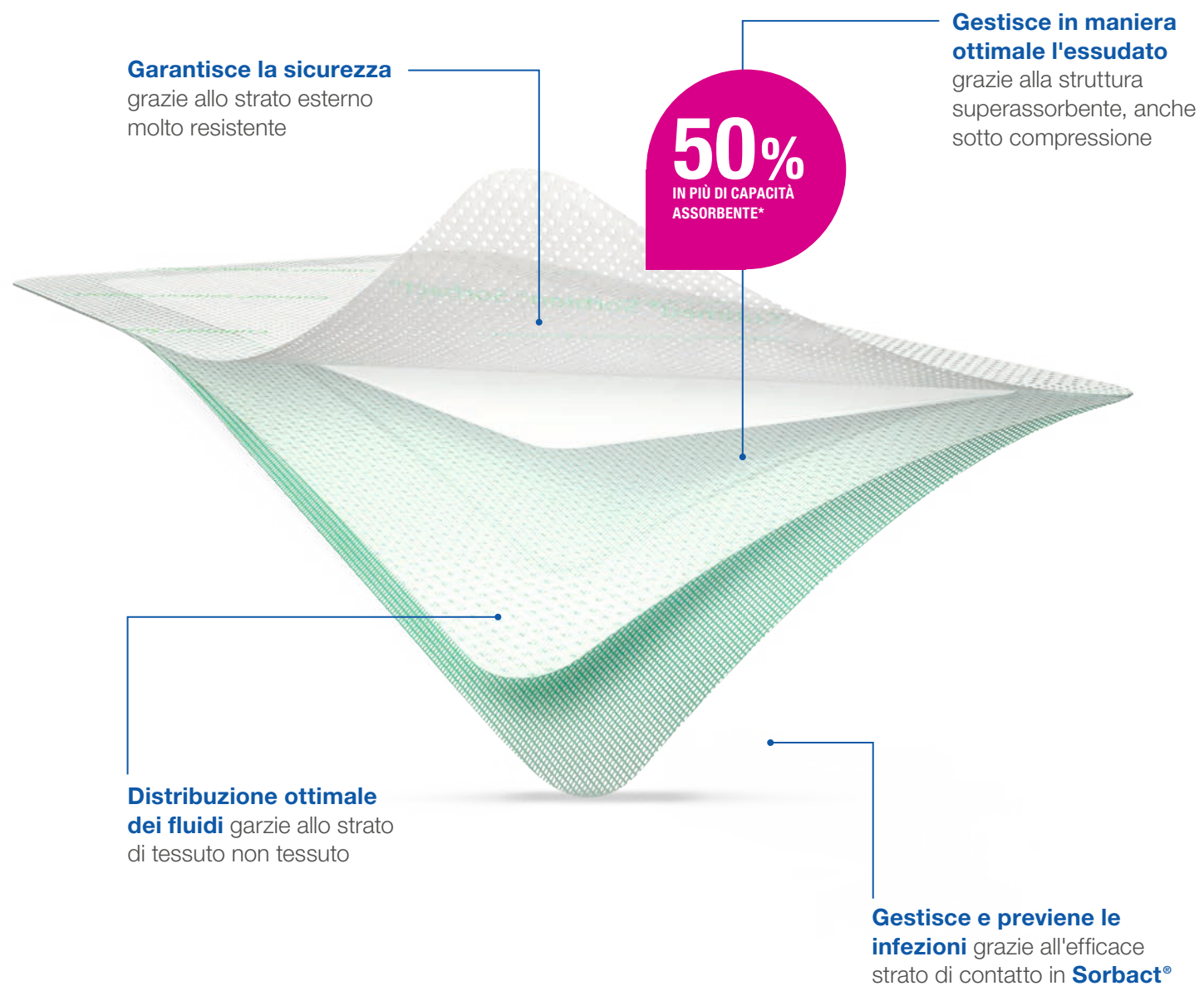
Cavo popliteo

Margine del piede

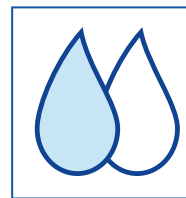


# Cutimed® Sorbion® Sorbact® vigorosa gestione dell'essudato

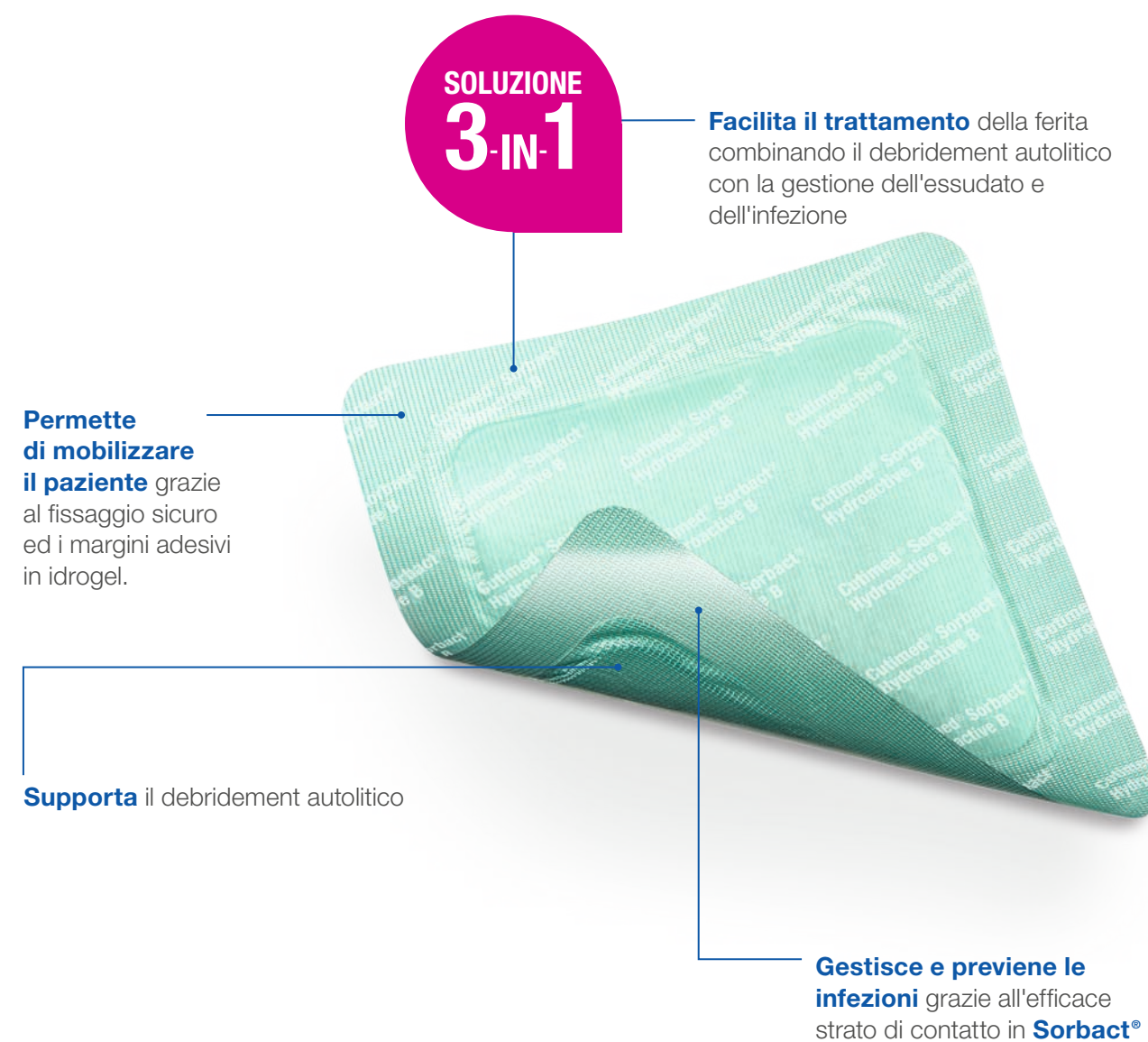
Cutimed® Sorbion® Sorbact® assicura contemporaneamente la gestione sicura dell'infezione e di **essudato anche molto abbondante** grazie alla struttura super-assorbente.



# Cutimed® Sorbact® Hydroactive B stimola la ferita



Cutimed® Sorbact® Hydroactive B gestisce l'infezione e stimola il **debridement autolitico** della fibrina e del tessuto necrotico.



Gamma disponibile

Cutimed®	Dimensioni tampone	Misure	Codice	Confezionamento primario	Confezionamento secondario		
<b>Sorbact®</b> Medicazione assorbente Medicazione con tampone assorbente.		7 x 9 cm	7216100	40	2 confezioni		
		10 x 10 cm	7216200	40	2 confezioni		
		10 x 20 cm	7216300	20	2 confezioni		
<b>Sorbact® Zaffi</b> Per ferite cavarie.		2 x 50 cm	7216600	20	6 confezioni		
		5 x 200 cm	7216700	10	6 confezioni		
<b>Sorbact® Garze</b> Garza piatta e piegata per ferite superficiali e profonde.		4 x 6 cm	7216400	40	6 confezioni		
		7 x 9 cm	7216500	40	6 confezioni		
<b>Sorbact® Tamponi</b> Preformati per ferite superficiali o profonde.		tamponi ø 3 cm	7216800	70 (14 x 5)	6 confezioni		
<b>Sorbact® Gel</b> Promuove il debridement autolitico.		7.5 x 7.5 cm	7261100	10	36 confezioni		
		7.5 x 15 cm	7261101	10	20 confezioni		
<b>Sorbact® Hydroactive</b> Medicazione idroattiva per ferite con livello di essudato da scarso ad elevato.		(5 x 6.5 cm)	7 x 8.5 cm	7264603	10	10 confezioni	
		(10 x 10 cm)	14 x 14 cm	7264604	10	10 confezioni	
		(15 x 15 cm)	19 x 19 cm	7264605	10	10 confezioni	
		(10 x 20 cm)	14 x 24 cm	7264607	10	10 confezioni	
		(20 x 20 cm)	24 x 24 cm	7264606	5	10 confezioni	
<b>Sorbact® Hydroactive B (border)</b> Medicazione idroattiva per ferite con livello di essudato da scarso ad elevato con bordo adesivo.		(5 x 6.5 cm)	7 x 8.5 cm	7993300	10	10 confezioni	
		(10 x 10 cm)	14 x 14 cm	7993302	10	10 confezioni	
		(15 x 15 cm)	19 x 19 cm	7993303	10	10 confezioni	
		(10 x 20 cm)	14 x 24 cm	7993304	10	10 confezioni	
<b>Siltec® Sorbact®</b> Medicazione in schiuma super-assorbente per ferite con livello di essudato da moderato ad elevato con bordo adesivo in silicone.		(4 x 4 cm)	7.5 x 7.5 cm	7325100	10	10 confezioni	
		(6 x 6 cm)	10 x 10 cm	7325116	10	10 confezioni	
		(8.2 x 8.2 cm)	12.5 x 12.5 cm	7325101	10	10 confezioni	
		(10 x 10 cm)	15 x 15 cm	7325102	10	10 confezioni	
		(12.3 x 12.3 cm)	17.5 x 17.5 cm	7325103	5	10 confezioni	
(16.5 x 16.5 cm)	22.5 x 22.5 cm	7325104	5	10 confezioni			
<b>Siltec® Sorbact® (ovale)</b>		(3 x 6 cm)	7 x 10 cm	7325118	10	10 confezioni	
<b>Siltec® Sorbact® (sacrum)</b>		17.5 x 17.5 cm	7325105	5	10 confezioni		
		23 x 23 cm	7325106	5	10 confezioni		
		10 x 10 cm	7269800	10	12 confezioni		
<b>Sorbion® Sorbact®</b> Medicazione super-assorbente per ferite altamente essudanti.		(8 x 9 cm)	10 x 20 cm	7269801	10	6 confezioni	
		(7.7 x 17.8 cm)	20 x 20 cm	7269802	10	4 confezioni	
		(17.8 x 17.8 cm)	20 x 30 cm	7269803	10	4 confezioni	
		(17.5 x 27.5 cm)	20 x 30 cm	7269803	10	4 confezioni	
<b>Leukomed® Sorbact®</b>		Medicazione post-operatoria con strato di contatto antibatterico.	(2.8 x 3.8 cm)	5 x 7.1 cm	7619900	20	56 confezioni
		(4 x 6.5 cm)	8 x 10 cm	7619901	20	12 confezioni	
		(4 x 11 cm)	8 x 15 cm	7619902	20	8 confezioni	
		(5 x 15 cm)	10 x 20 cm	7619903	20	12 confezioni	
		(5 x 20 cm)	10 x 25 cm	7619904	20	10 confezioni	
		(5 x 25 cm)	10 x 30 cm	7619905	20	8 confezioni	
		(5 x 30 cm)	10 x 35 cm	7619906	20	8 confezioni	

Sorbact® è un marchio registrato da ABIGO Medical AB.  
Cutimed e Leukomed è un marchio registrato da BSN medical GmbH.

Chiedi al rappresentante di zona ulteriori informazioni e il tuo kit campione  
**Valuta di persona – it's time to go green!**

\* Rispetto agli altri prodotti super assorbenti concorrenti - dati disponibili.